

F 6 Monitorlautsprecher



Beschreibung

Der F 6 ist ein kompakter Referenz-Lautsprecher für anspruchsvolle Musikanlagen und Beschallungssysteme. Durch die Kombination eines hochbelastbaren 6,5"-Basslautsprechers mit einem speziell entwickelten 1"-Neodym-Kalotten-Hochtöner und CD-Horn hat der F 6 einen ausgedehnten, äußerst linearen Frequenzbereich und ein präzises Abstrahlverhalten mit einem konstanten Öffnungswinkel von 90° x 90°. Eingesetzt wird der F 6 als Hauptlautsprecher in audiophilen Musik- und Surround-Anlagen sowohl für Home Audio als auch für Studios und Medienräume. Als ideale Ergänzung des Bassbereichs empfehlen wir die Subwoofer B 10 B (passiv) und B 10 A (aktiv).

Besonderheiten

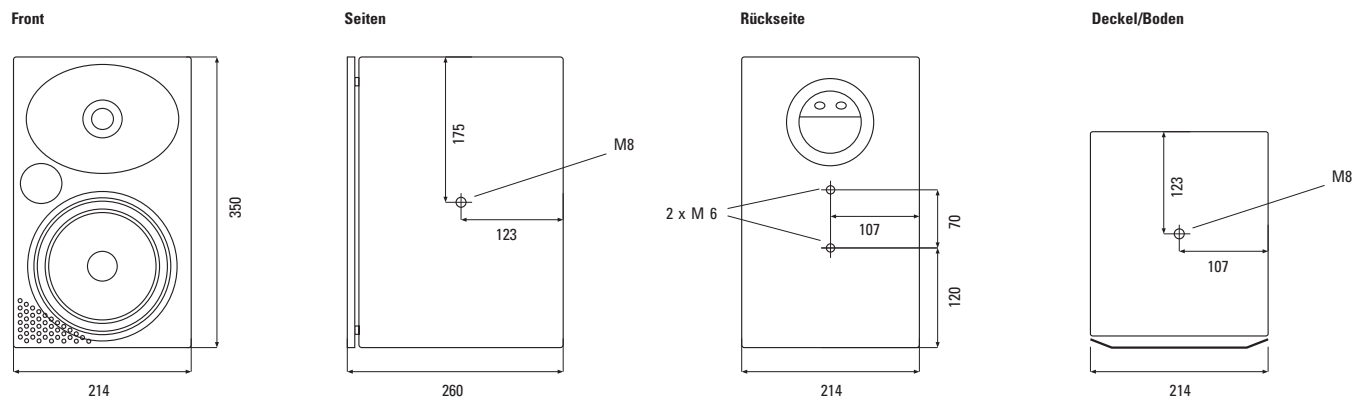
- 6,5"-Bass + 1"-CD-Horn
- Abstrahlwinkel (H x V) 90° x 90°
- Belastbarkeit 180 Watt
- Umfangreiches Montagezubehör
- Standardfarben Schwarz und Weiß

Einsatzbereiche

- Home Audio
- Surround-Anlagen
- Studios
- Medienräume
- Konferenzräume
- Gastronomie, Hotels
- Musiklokale, Bars

F 6 Monitorlautsprecher

Abmessungen F 6



Technische Daten

Prinzip	2-Wege Bassreflex
Bestückung	6,5"-Bass, 1"-Hochton-Kalotte mit CD-Horn
Übertragungsbereich	52 ... 22.000 Hz, 62 ... 20.000 Hz (+/- 3 dB)
Impedanz	8 Ohm
Belastbarkeit	RMS 90 Watt, Programm 180 Watt
Schalldruck	87 dB (1W/1m), max. 110 dB
Abstrahlwinkel (H x V)	90° x 90°
Abmessungen (B x H x T)	214 x 350 x 260 mm
Gewicht	8 kg
Gehäuse	MDF, seidenmatt lackiert, Front Lochgitter, Gewindeeinsätze M 6 seitlich, oben/unten und hinten
Anschlüsse	Schraubklemmen

Ausführungen

F 6 Weiß	Weiß RAL 9010
F 6 Schwarz	Schwarz RAL 9005

Andere Farben und Ausführungen auf Anfrage

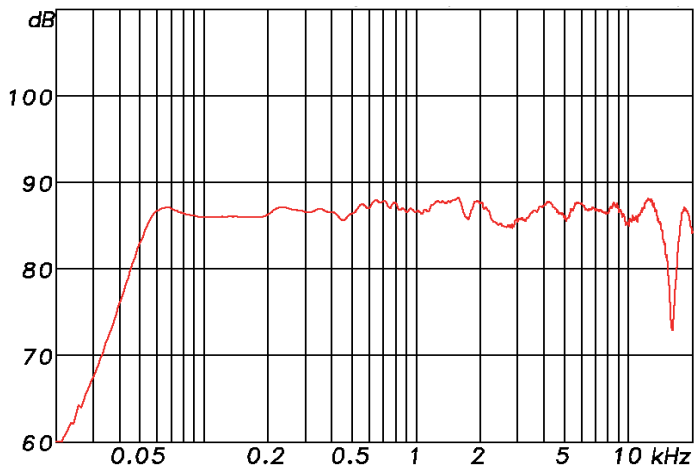
Zubehör

UB 6 Weiß		U-Bügel, weiß inkl. Montagematerial
UB 6 Schwarz		U-Bügel, schwarz inkl. Montagematerial
UB 6 Q Weiß		U-Bügel, weiß für Quermontage
UB 6 Q Schwarz		U-Bügel, schwarz für Quermontage
WH 200 Weiß		Wandhalterung, dreh- und schwenkbar, weiß
WH 200 Schwarz		Wandhalterung, dreh- und schwenkbar, schwarz

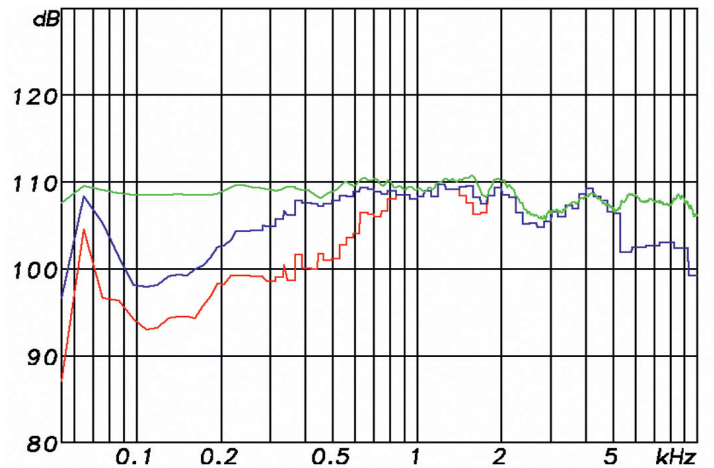
F 6 Monitorlautsprecher

Messdiagramme

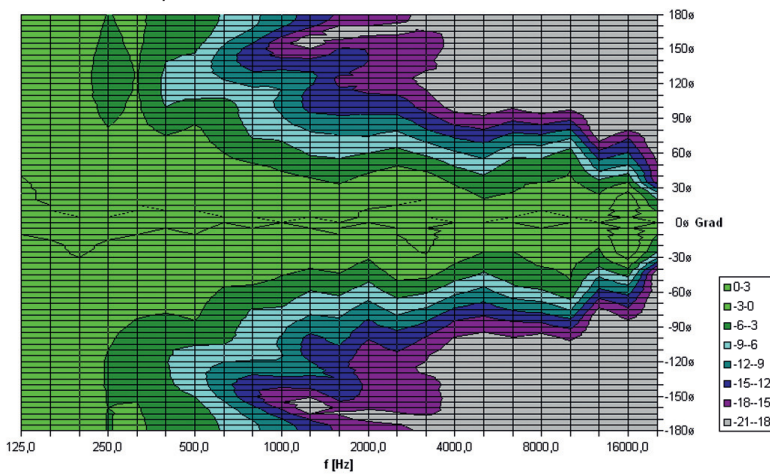
F 6 Sens. 2,83V/1m: 86,2 db (100-10k) 45 Hz - 20 kHz (-6 dB)



F 6 max. SPL @ 3% and 10% distortion threshold 180 W max. Power



F 6 hor. Direktivität Plot



F 6 vert. Direktivität Plot

